

GAP ALUMNI

Conventie terugbetaling psychologische functies in de eerste lijn, wat kan dit betekenen voor zelfstandigen?
Nathalie Haeck



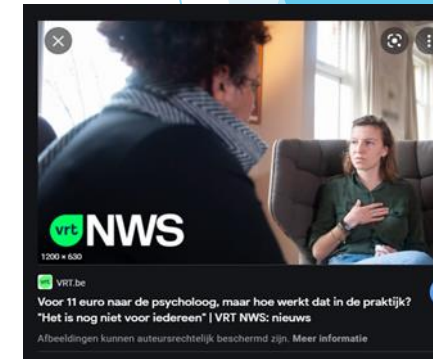
FEDERAAL :

1. Conventie ELP door minister De Block (2019), sinds april 2020 voor kinderen en jongeren
2. Conventie betreffende de financiering van de psychologische functies in de eerstelijnszorg (juli 2021, minister Vandenbroucke)



Transversale Overeenkomstencommissie geestelijke gezondheidszorg

- ▶ Protocolakkoord Federale regering en gewesten in december 2020 (nav Corona pandemie)
- ▶ Budget 152 miljoen euro (voordien 39 miljoen euro)
- ▶ TOC bestaat uit : vertegenwoordigers van ziekenhuizen, artsen, klinisch psychologen en beheerders van netwerken, patiëntenverenigingen en verzekeringsinstellingen
- ▶ Versterkt psychologisch zorgaanbod vanaf 1 september 2021 (theoretisch)
- ▶ Implementatie door de netwerken geestelijke gezondheidszorg samen met heel wat partners
- ▶ Visie : Public Mental Health



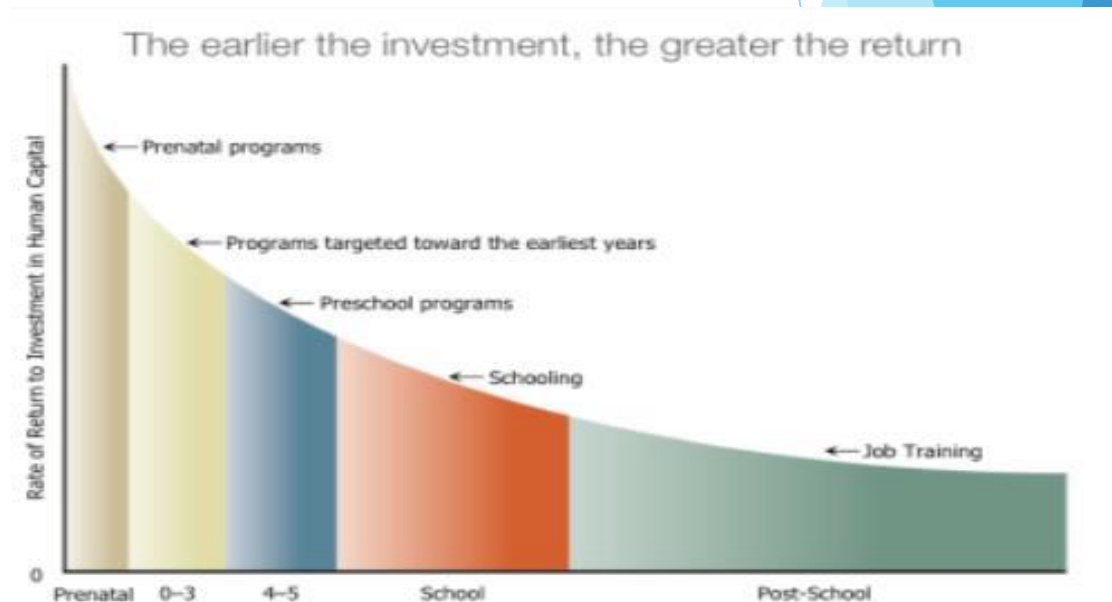
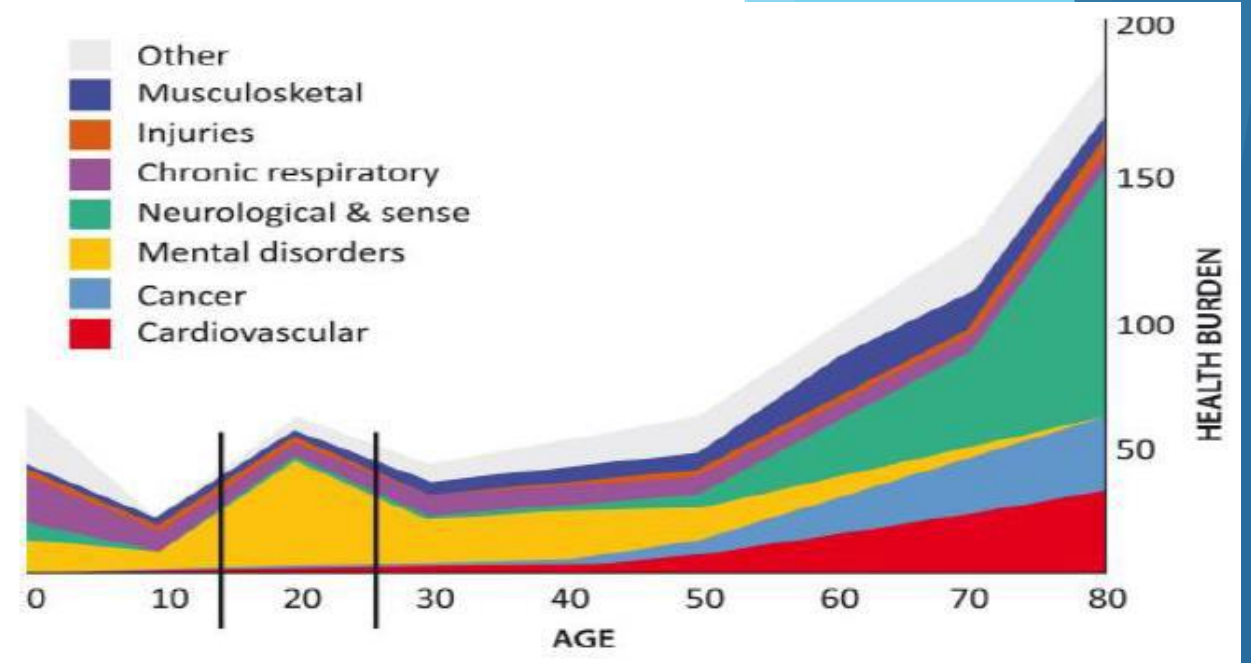
De nieuwe
conventie

-

Public Mental
Health

Public mental health benadering is richtinggevend

- ▶ Aanbod afstemmen op de epidemiologie van de bevolking
- ▶ Focus op vroeginterventie, kinderen en jongeren en verlagen unmet need/onbehandelde stoornissen (57 - 69%).
- ▶ Ambitie = daling unmet need + verkorting tijd tussen ontstaan PP en behandeling ervan
- ▶ Vindplaatsgericht
- ▶ Geïntegreerd; 80 % van de personen met psychische problemen krijgen aangepaste en geïntegreerde zorg die lokaal en in samenwerking met alle betrokken actoren wordt aangeboden op de eerste lijn.



Source: James Heckman, Nobel Laureate in Economics

Uitgangspunten conventie - Public Mental Health

Public health benadering is richtinggevend

PUBLIC HEALTH BENADERING	INDIVIDUAL HEALTH BENADERING
1. Volledige populatie in scope	1. Deel van de populatie in scope
2. Patiënten worden bekeken binnen socio-economische context	2. Neiging om contextuele factoren niet mee te nemen
3. Geïnteresseerd in primaire preventie (voorkomen dat het probleem ontstaat)	3. Focus ligt veel meer op behandeling dan op preventie
4. Zowel individuele als gemeenschapsgerichte/ populatie-gerichte interventies	4. Enkel individuele interventies
5. Zorginitiatieven gezien als onderdeel van een zorg-systeem	5. Zorginitiatieven geïsoleerd benaderd
6. Toegang op basis van zorgbehoeften	6. Toegang op basis van "geschiktheid", i.e. : leeftijd, diagnose, verzekeraar, ...
7. Teamwork	7. Individuele behandelaar
8. Lange termijn / levensloop perspectief	8. Korte termijn & episodisch perspectief
9. Kosteffectiviteit bekeken vanuit populatie-perspectief	9. Kosteffectiviteit bekeken vanuit individueel perspectief

en niet individueel
1 op 1 klinisch
consultatiemodel

Echte PARADIGMA-SHIFT, zeker voor individuele hulpverlener die de patiënt voor zich heeft en aan deze persoon de beste zorg wil geven

Samenvatting uitgangspunten conventie

- ▶ Populatie financiering + aandacht vroege ontstaansleeftijd
- ▶ Onderscheid ELP en ambulant gespecialiseerde hulp (klemtoon op ELP) : licht tot matige psychische klachten
- ▶ Matched care
- ▶ Biopsychosociaal model
- ▶ Focus op groepstrainingen en e health
- ▶ ELP outreachend en zonder verwijfsbrief
- ▶ Komen tot een geïntegreerd GGZ-beleid in de eerstelijns

Aanrader : Public Health - TED Talk Prof Bruffaerts; 'De Mythes voorbij'



Algemeen

- ▶ Doel: De noden van de patiënt worden zo vroeg mogelijk opgespoord (vroegdetectie) en op passende wijze behandeld (matched care)
- ▶ Twee psychologische functies in de eerstelijnszorg
 - ▶ Eerstelijnspsychologische zorg
 - ▶ Gespecialiseerde psychologische zorg
- ▶ Prioriteit gaat naar de uitbouw van de ambulante psychische zorg en naar de lokale multidisciplinaire samenwerkingsverbanden.

2 psychische zorgfuncties

Eerstelijnspsychologische zorg (ELP)

- ▶ Interventies van korte duur/lage intensiteit
- ▶ Gericht op behouden/herstellen van gezonde levensstijl en bevredigende levenskwaliteit
- ▶ Individueel, groep of tele-geneeskunde
- ▶ +15 jaar - jaarlijks max 8 individuele sessies of 5 groepssessies
- ▶ -23 jaar jaarlijks max. 10 sessies of 8 groepssessies
- ▶ Uitzonderlijk een extra sessie

Gespecialiseerde psychologische zorg (GPZ)

- ▶ Psychodiagnostiek en behandeling
- ▶ Gericht op onderliggende psychische aandoening
- ▶ Individueel, groep of tele-geneeskunde
- ▶ +15 jaar jaarlijks gemiddeld 8 sessie (max. 20) of max. 12 groepssessies
- ▶ -23 jaar jaarlijks gemiddeld 10 sessies (max. 20) of max. 15 groepssessies
- ▶ Tussentijdse evaluatie via functioneel bilan

Psychische zorgfuncties

- ▶ Persoonlijk aandeel rechthebbende:
 - ▶ 11 euro per individuele sessie (4 euro indien voorkeursregeling)
 - ▶ 2,5 euro voor groepssessie
 - ▶ Eerste sessie gratis
- ▶ Gedurende 12 maanden kan rechthebbende enkel beroep doen op netwerk volwassenen of netwerk K&J
- ▶ K&J - individuele sessie: ook een sessie enkel met ouders, voogden of familieleden mogelijk
- ▶ Doel om eerste individuele sessie uit te voeren binnen een week tot één maand vanaf de hulp werd aangevraagd
- ▶ Verstrekker en rechthebbende zijn fysiek aanwezig op een plaats die geschikt is voor de situatie van de betrokkene (kan, mits toestemming van rechthebbende, in eigen leefomgeving of via videoconferentie)
- ▶ Belang van groepen en e health
- ▶ Gebruik bilan

ELP en GPZ zijn deel van een continuüm/spectrum

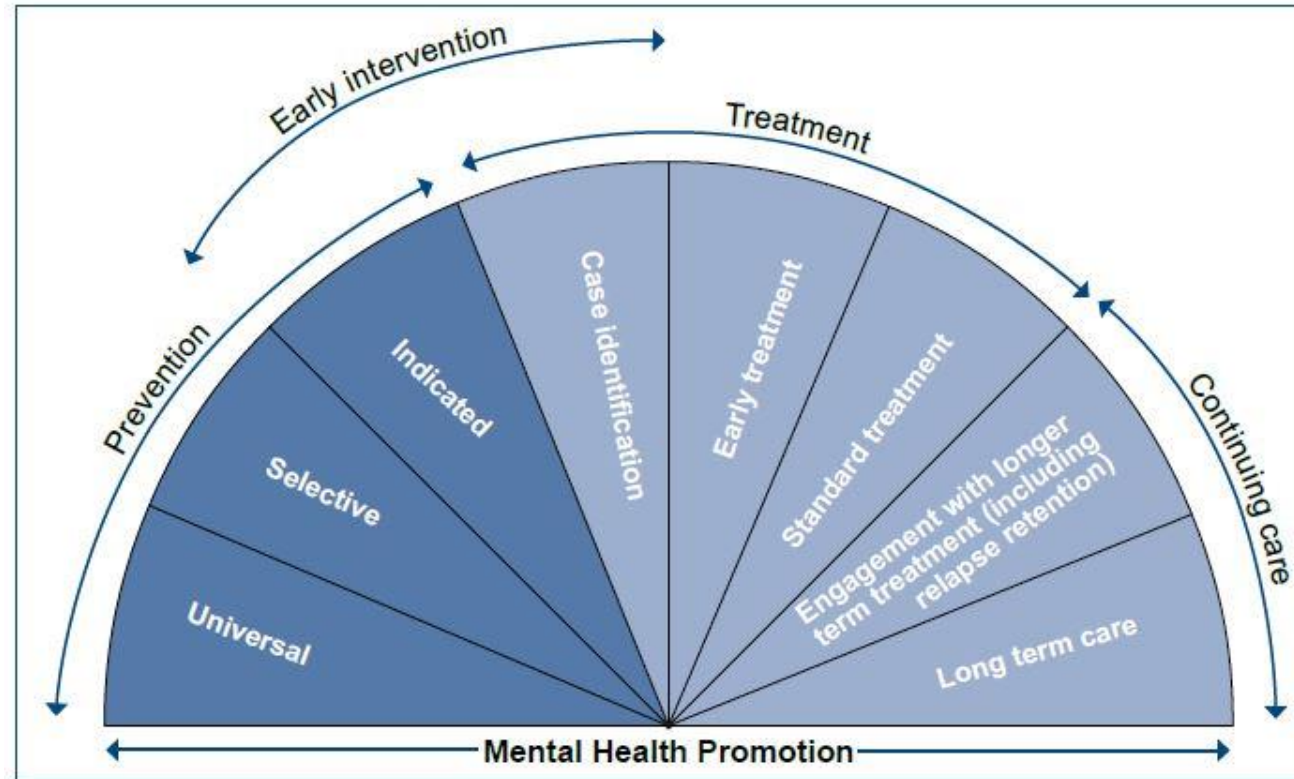


Figure 6: Mrazek and Haggerty's model of the spectrum of interventions for mental health problems and mental disorders

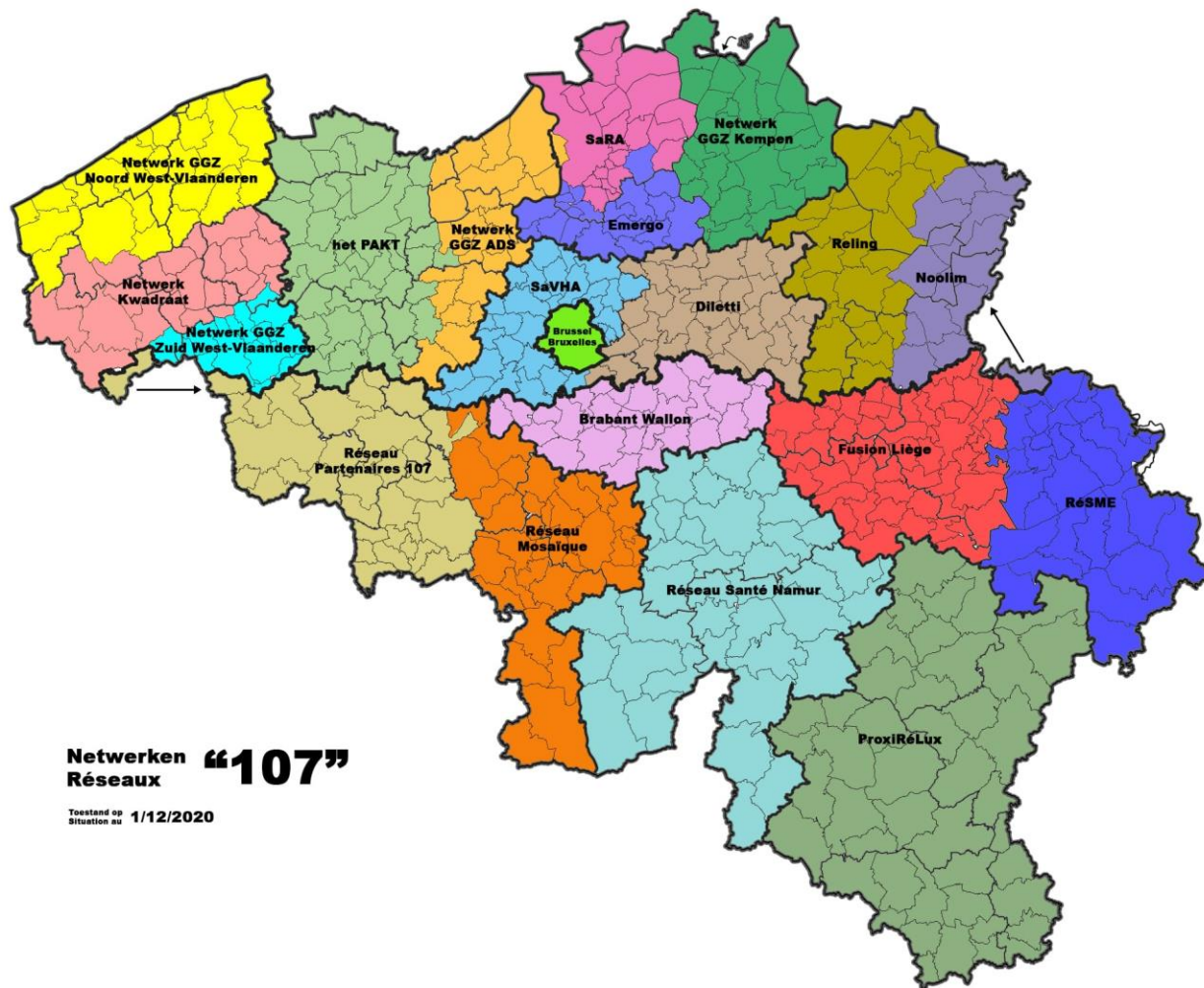
Source: Mrazek P and Haggerty R (1994). Reducing risks for mental disorders: Frontiers for preventative intervention research, Committee on Prevention of Mental Disorders, Division of Biobehavioural Sciences and Mental Disorders, Institute of Medicine, Washington, National Academy Press



Implementatie door de netwerken GG

Netwerken GG volwassenen :

<http://www.psy107.be/>



**Netwerken “107”
Réseaux**

Toestand op
Situation au 1/12/2020

Netwerken GG K&J :

www.psy0-18.be



Hoe?

- ▶ Samenwerking opstarten met ELZs, klinisch psychologen/orthopedagogen, erkende organisaties, cliëntenvertegenwoordiging,... (oprichting lokale samenwerkingsverbanden)
- ▶ Verdelen middelen via populatiemanagementtool Bruffaerts, bepalen contingent per ELZ
- ▶ Verdelen middelen over ELP en GPZ, individueel en groepen
- ▶ Nodenanalyse en prioritaire doelgroepen
- ▶ Oproepen lanceren
- ▶ Matching procedure uitwerken en uitvoeren
- ▶ Overeenkomsten sluiten met KP/KO

Oost-Vlaanderen : verbinding PAKT - GG ADS en RADAR



- ▶ Oprichting procesgroep : vertegenwoordigers netwerken, eerstelijnszones, klinisch psychologen en orthopedagogen, cliëntenvertegenwoordiging, Psync
- ▶ Omschakeling ELPers vorige conventie
- ▶ Samenwerkingsovereenkomst tussen betrokken partijen definitief op 1 maart 2022 (zie websites)
- ▶ Infomomenten online
- ▶ Verdeling contingent over eerstelijnszones
- ▶ Vanaf 25 april : oproepen kandidatuur ELP en GPZ



Hoe kan jij op
de hoogte zijn
of kandidatuur
stellen?

belangrijk : bereidheid om

- ▶ om een overeenkomst aan te gaan met het netwerk van minstens 8 uren per week (dit kan verspreid worden over meerdere netwerken, minstens 4 uur per netwerk)
- ▶ om deel te nemen aan vorming en intervisie (3 per jaar) vanuit het netwerk
- ▶ om actief in te zetten op verbinding met de actoren in de eerste lijn in jouw regio/eerstelijnszone
- ▶ om te werken vanuit de visie van Public Mental Health te volgen en deze mee uit te dragen
- ▶ om vindplaatsgericht en/of outreachend te werken (vooral voor het bieden van eerstelijnspsychologische zorg)
- ▶ om prioriteit te geven aan bepaalde doelgroepen vanuit het protocolakkoord en de nodenanalyse

Via netwerken GG

- ▶ Informeer bij het netwerk in jouw regio
- ▶ Hou websites/nieuwsbrieven in de gaten

Oost-Vlaanderen

<https://radar.be/elp/informatie-voor-psychologen-en-orthopedagogen/>

<https://www.ggzads.be/informatie-voor-klinisch-psychologenorthopedagogen-of-erkende-voorzieningen-die>

<http://www.pakt.be/node/349>

Via psychologenkringen / ELZs



VLAAMSE VERENIGING VAN
Klinisch Psychologen

- ▶ Ga na tot welke ELZ je gemeente/stad behoort
- ▶ Abonneer je op nieuwsbrief ELZ, eventueel contact met zorgraad
- ▶ Contact met psychologenkring :
<https://vvkp.be/regiokringen>
- ▶ Oost-Vlaanderen : vertegenwoordiging psychologen in procesgroep door Annelien Mees, Stefanie Martin en Joke de Lentdecker

Vragen? / bedenkingen

